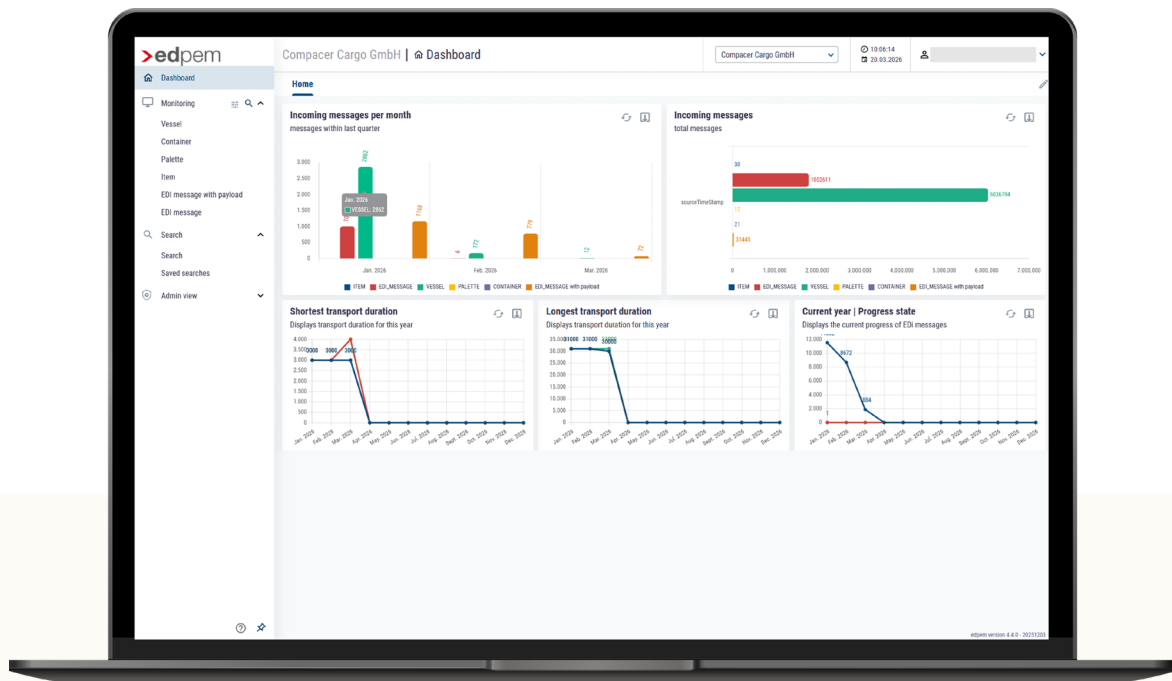


edpem – Die interaktive Steuerzentrale für Ihre Geschäftsprozesse

edpem ist ein proaktives Process-Event-Monitoring-System für die unternehmensweite **End-to-End-Überwachung und Steuerung** von Geschäftsprozessen. Mit dem Release **4.4** entwickelt sich **edpem** konsequent weiter: vom reinen Monitoring-Werkzeug zur **interaktiven Steuerzentrale**, die Analyse und Handeln intelligent miteinander verbindet.

edpem übersetzt technische Ereignisse in **fachlich verständliche Prozessinformationen** – in Echtzeit, rollenbasiert und kontextbezogen. Unternehmen erkennen operative Risiken frühzeitig, greifen **direkt aus dem Monitoring heraus** ein und sichern stabile Prozesse, SLAs und Kundenzufriedenheit.



WARUM EDPEM? DIE ZENTRALEN MEHRWERTE AUF EINEN BLICK

End-to-End-Transparenz statt isolierter Alarme

- Durchgängige Sicht auf Prozesse, Systeme, Dokumente und Partner
- Abweichungen werden **im fachlichen Kontext** sichtbar – nicht nur technisch

Fachliche Intelligenz aus technischen Events

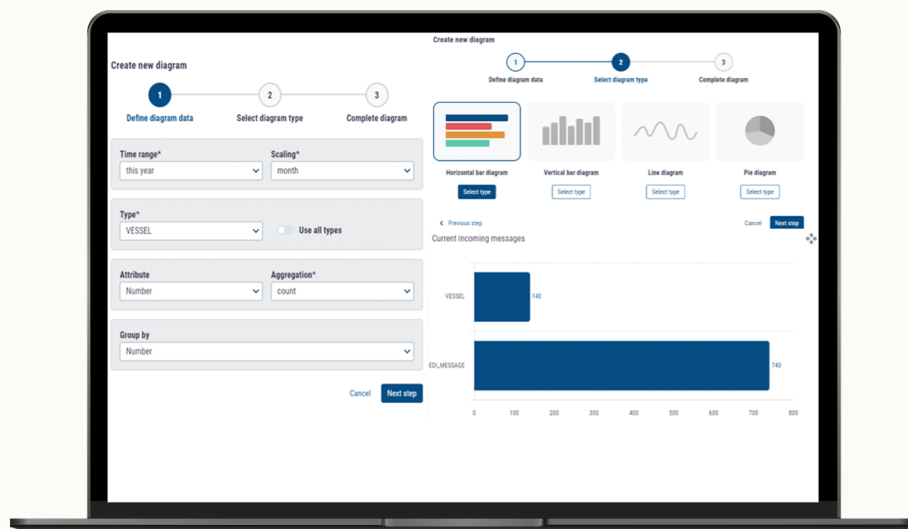
- Echtzeit-Aggregation technischer Datenströme
- Übersetzung in **geschäftsrelevante Ereignisse, KPIs** und Risiken
- Unterschiedliche Sichten für Management, Fachbereiche und IT

Interaktive Steuerung statt passiver Beobachtung (Release 4.4)

- Monitoring wird zur **aktiven Prozesssteuerung**
- Nutzer greifen direkt in laufende Prozesse ein – ohne Systemwechsel

Agiles Mashup-Konzept

- Interaktive Dashboards, frei erweiterbar
- Integration externer Datenquellen und Systeme
- Flexible Anpassung ohne Entwicklungsaufwand



Nachhaltigkeit & ESG messbar unterstützen

- Weniger Nacharbeiten, Ausschuss und Ressourcenverschwendung
- Verlässliche Prozessdaten als Grundlage für ESG-Reporting

Investitionsschutz & schnelle Einführung

- Kein bestehendes BPM-System erforderlich
- Kein Re-Engineering von Prozessen
- Passives, non-intrusives Monitoring ohne Eingriff in Quellsysteme

EDPEM RELEASE 4.4 – VOM MONITORING ZUR STEUERZENTRALE

Mit Version **4.4** schließt **edpem** die Lücke zwischen Erkennen und Handeln.

1. Aktive Workflows – vom Beobachter zum Akteur

Die wichtigste Neuerung: benutzergesteuerte Workflow-Aktionen direkt aus **edpem** heraus.

- **Kontextsensitive Aktionen**
Je nach Status oder Attribut eines Objekts erscheinen passende Aktionsschaltflächen.
- **Nahtlose Backend-Integration**
Aktionen in **edpem** stoßen automatisierte Abläufe in **edbic** oder anderen Backend-Systemen an.

2. Clustering – bereit für Enterprise-Anforderungen

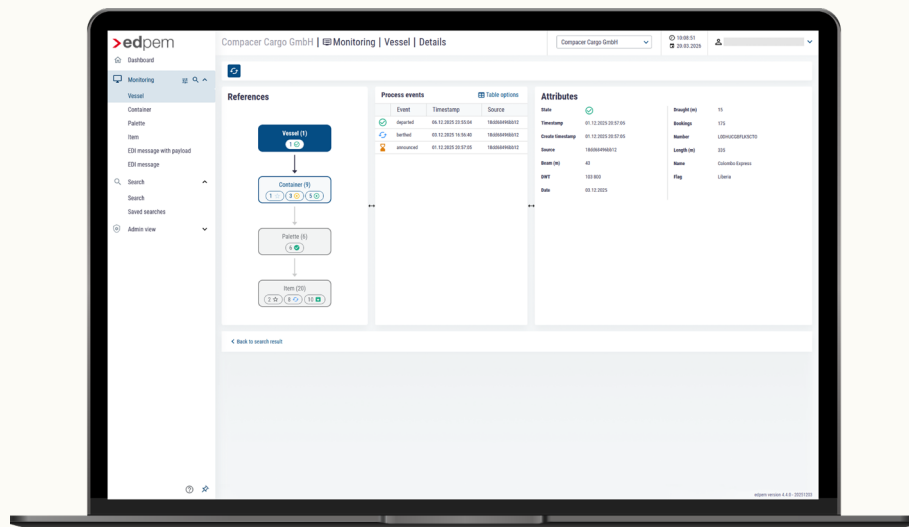
edpem 4.4 unterstützt Clustering für höchste Verfügbarkeit.

- **Skalierbar:** Wächst mit Ihren Anforderungen
- **Hochverfügbar:** Ausfallsichere Überwachung geschäftskritischer Prozesse
- **Performance-stark:** Effiziente Lastverteilung über mehrere Knoten

3. Referenzen – die gesamte Prozesskette im Blick

Die neue Referenz-Funktion macht Abhängigkeiten transparent.

- Überwachung **zusammengehöriger Dokumente und Objekte**
- Darstellung vollständiger Beziehungsketten statt isolierter Ereignisse
- Logisch nachvollziehbare Verknüpfungen über System- und Prozessgrenzen hinweg



4. Ansichtsbedingungen – personalisierte Datenfilterung

Datenansichten lassen sich jetzt noch gezielter steuern.

- **Attributbasierte Filter**
z. B. Anzeige nur bestimmter Zeiträume oder Statuswerte
- **Rollen- und gruppenspezifische Sichten**
Unterschiedliche Benutzer sehen exakt die für sie relevanten Daten

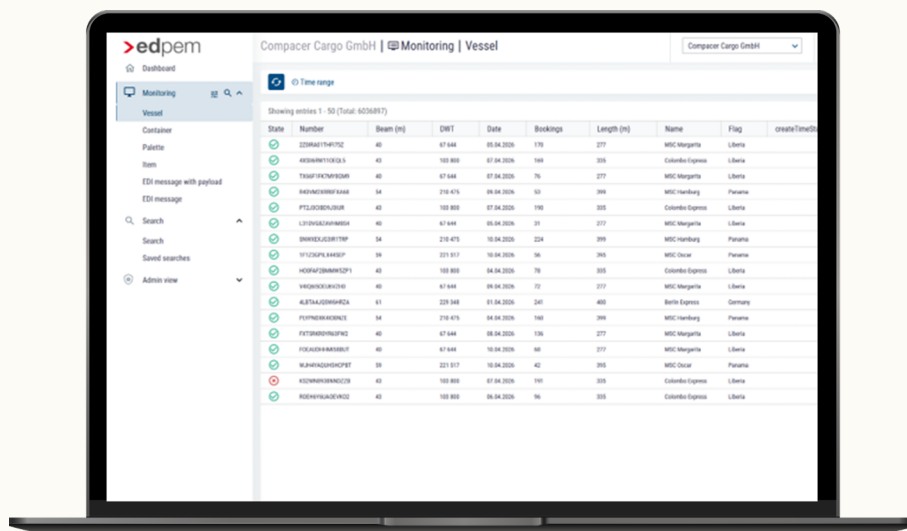
5. Optimierte Installation – schnell produktiv

Der Installationsprozess wurde grundlegend vereinfacht.

- Deutlich verkürzte Einrichtungszeiten
- Schnellere Projektstarts
- **Massiv reduzierte Time-to-Value**

TYPISCHE EINSATZSZENARIEN

- **Logistik & Supply Chain:** Tracking & Tracing, Lieferketten-Monitoring
- **Produktion & Industrie 4.0:** Fertigungs- und Maschinenüberwachung inkl. IIoT
- **Digitaler Retrofit:** Einbindung älterer Anlagen ohne Austausch
- **Vertrieb & Kundenmanagement:** Transparenz über Bestell- und Lieferstatus



- **Finanzen & Belegabwicklung:** Revisionssichere Prozessnachverfolgung

- **Service & SLA-Management:** Aktive SLA-Überwachung und Eskalation

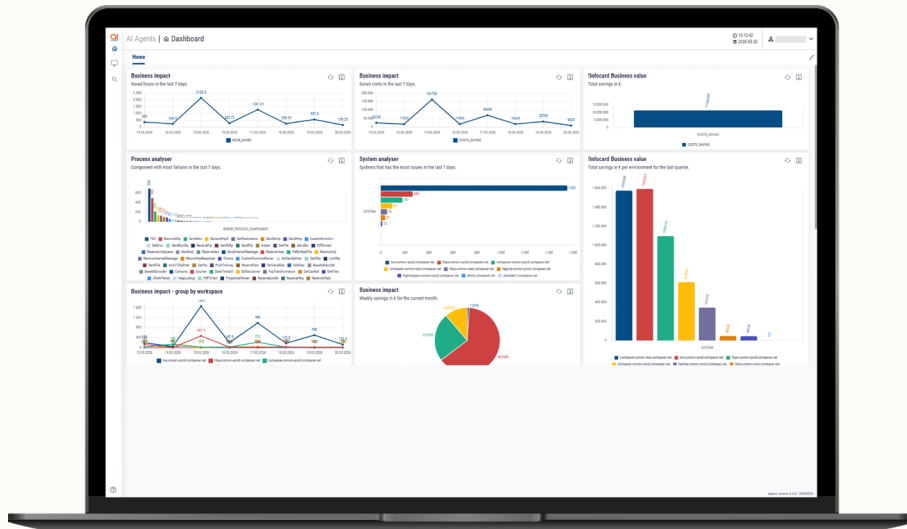
ARCHITEKTUR, INTEGRATION & SICHERHEIT

- Webbasierte Architektur auf Industriestandards (Java, JavaScript, React)
- **Non-intrusives Monitoring** ohne schreibende Datenbankzugriffe
- Rollenbasierte Zugriffskontrollen (RBAC)
- Zertifizierter Betrieb nach ISO/IEC 27001
- Nahtlose Integration mit **edbic** für End-to-End-Monitoring von Technik bis Fachprozess



FAZIT

edpem 4.4 macht aus Monitoring eine **interaktive Steuerzentrale**. Die Kombination aus fachlicher Transparenz, aktiven Workflows und Enterprise-Robustheit ermöglicht es Unternehmen, **nicht nur zu analysieren – sondern gezielt zu handeln**.



We give your company a digital boost